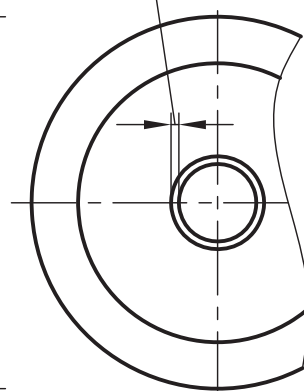


$1-0.1$  $2\omega m.$

1. H14;h14;±IT14/2.
2. 48...52 HRC.
3. Неуказанные фаски 0,5x45°.
4. Маркировать ударным способом "d" для соотв. исп. и инв. N.
Шрифт 3-ПрЗ ГОСТ 26.020-80.
5. * Угол для справки.

K-96. 139.022.041

Дорн
заполнения малый

Сталь 40X13 ГОСТ 5632-72

Лит.			Масса	Масштаб
			0.02	2:1
Лист 2			Листов 4	